

IL SALAME DI ROVIGO

TARANTELLA

Testo:A.Nanni

Strumenti in do

Musica:G.Nanni

7

La- Mi-

Si7 Mi- Fa-

Strofa

Fa- Do7

Fa- Fa7

Sib- Fa- Do7 Fa-

Ritornello

Fa+ Do7

Fa Fa7 Sib

Sib- Fa- Do7 Fa- Sib- Fa-

1.

Do7 Fa- Fa- Do7 Fa Do7 Fa- Do7 Fa- Do

2. al Rit. 3. per Finire

Do7 Fa- Do7 Fa-bassi Do7 Fa- Fine

IL SALAME DI ROVIGO

Tarantella

Testo:A:Nanni

Strumenti mib

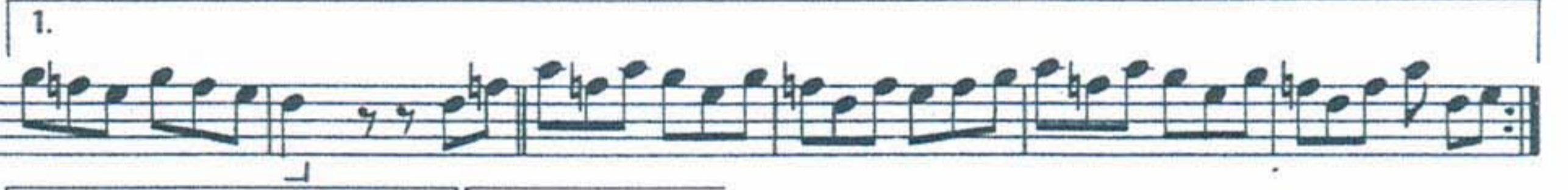
Musica:G:Nanni



Strofa



Ritornello



Fine