

Programmare con:

A. BAIARDI
ELVIRO
SAVIO

# ELVIRO

VALZER

Musica di **A. BAIARDI**

C. BASSO · CHITARRA

14

Si- Fa#7 Si-  
Si- Fa#7  
Si-  
Si7 Mi-  
Si- Fa#7 Si-  
Re+ Mi- La7  
Re+  
Sol+  
Prima parte  
La7 Re+ La7 Re+

Programmare così:

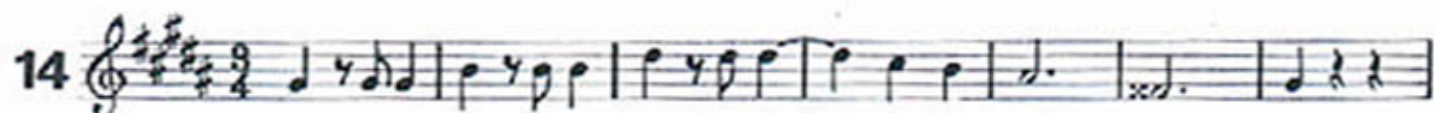
A. BAIARDI
ELVIRO
SAVIO

# ELVIRO

VALZER

SAX. ALTO in Mib

Musica di **A. BAIARDI**



*Prima parte*

